

# Cambio de AutoCAD® a DraftSight

DraftSight® lo pone fácil. Todo lo que tienen que saber los usuarios de AutoCAD para ser productivos y realizar el cambio rápidamente.

The DraftSight logo, which includes a stylized 'Ds' icon followed by the word 'DraftSight' in a bold, sans-serif font with a trademark symbol.

# De AutoCAD® a DraftSight

Si tiene problemas relacionados con su actual sistema CAD, puede valorar si prefiere continuar sufriendo estos problemas o buscar una alternativa mejor. DraftSight facilita la transición. No notará una caída de la producción como puede pasar con otros software de CAD, ya que el aspecto y el uso son muy familiares para los usuarios de AutoCAD.

## Contenido

<b>Página de introducción</b> .....	1
<b>Aplíquese a fondo</b> .....	2
Interfaz de usuario.....	3
DraftSight habla como AutoCAD.....	4
Personalizar la interfaz de usuario .....	5
Herramientas de dibujo .....	7
<b>Todo lo que espera</b> .....	9
Bloques, bloques dinámicos y atributos.....	10
Archivos de referencia.....	12
Creación y modificación de entidades .....	13
Capas.....	15
Planos, áreas de visualización y salida .....	18
<b>Más de lo que espera</b> .....	20
Recorte inteligente .....	21
3D ContentCentral .....	23
Herramientas de acotación .....	25
Capas de Toolbox .....	27
Movimientos del ratón .....	28
<b>Ecosistema</b> .....	30
Formato de archivo DWG.....	31
Personalizar con API.....	32
Administrador de conjunto de hojas.....	34
Importación de PDF.....	36
Recursos adicionales.....	40
<b>Apéndice</b> .....	
Vocabulario.....	38

# Introducción

Si tiene problemas relacionados con su actual sistema CAD, puede valorar si prefiere continuar sufriendo estos problemas o buscar una alternativa mejor. Según el Informe CAD de Jon Peddie Research, "CAD es comunicación, y la mala comunicación sale cara. Por esa razón, los clientes de CAD tienden a estandarizarse a una única plataforma". Es difícil separarse, lo entendemos, pero la hierba puede estar más verde en el otro lado.

Considere su oportunidad con DraftSight una solución CAD probada con las herramientas profesionales, la funcionalidad y la compatibilidad de archivos DWG que necesita con opciones de flexibilidad de productos y licencias (incluida la elección de redes y licencias permanentes) por una fracción del precio. DraftSight facilita la transición y los primeros pasos, y admite la colaboración completa con otros usuarios de CAD.

El software DraftSight de Dassault Systèmes cuenta con la confianza de millones de usuarios de todo el mundo. DraftSight proporciona una experiencia de dibujo en 2D familiar e intuitiva con opciones para herramientas de productividad avanzadas, capacidades de diseño 3D, restricciones paramétricas y opciones de licencia flexibles.

Contar con una amplia gama de productos le ayuda a encontrar la mejor solución CAD para sus necesidades al mejor precio. Para ver qué características están disponibles en cada oferta de producto, visite [DraftSight.com](https://www.draftsight.com) y conozca nuestras [Operaciones](#).

# Aplíquese a fondo

Los usuarios de AutoCAD se están preparando para ponerse al día con DraftSight casi de inmediato. No notará la típica disminución de la producción que cabría esperar del cambio a otro software de CAD, ya que el aspecto y el uso les resultarán muy conocidos a los usuarios de AutoCAD.

# Interfaz de usuario

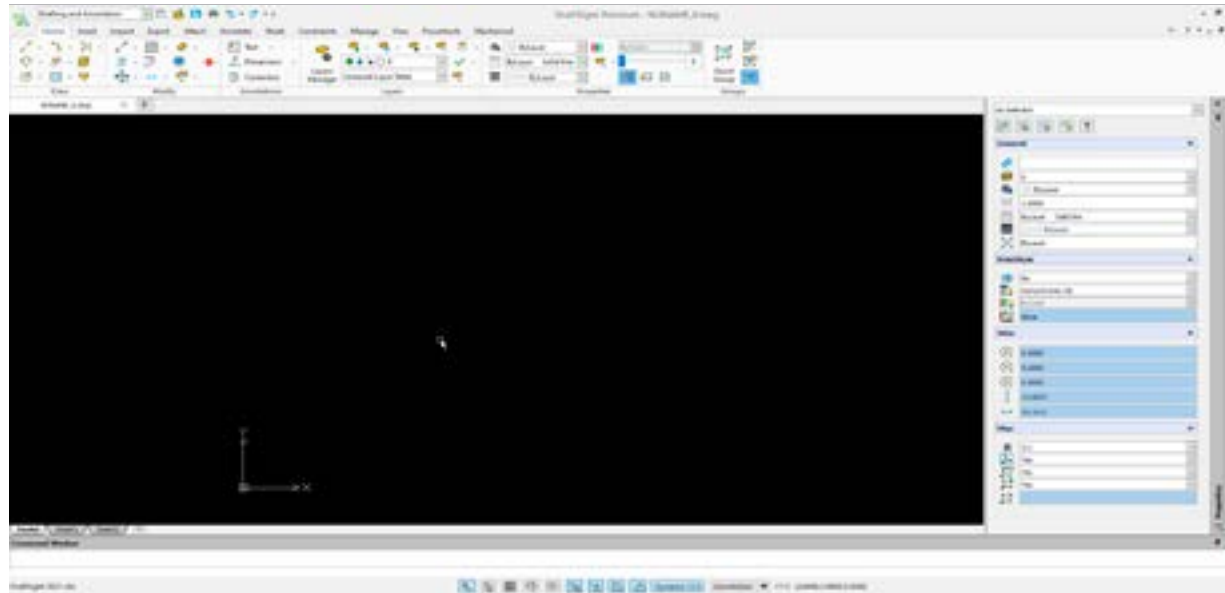
*Sea productivo de inmediato con una interfaz de usuario conocida.*

La interfaz de usuario de DraftSight está diseñada para que los usuarios de AutoCAD disfruten de una transición fácil y eficiente. Encontrará familiaridad allá donde mire. Todos sus comandos están al alcance de la **Cinta de opciones** con la que ya trabaja. Las herramientas más utilizadas se encuentran en la **Barra de herramientas de acceso rápido** como lo esperaría.

También encontrará **Paletas** desplegables que pueden flotar o acoplarse y pestañas multifuncionales para abrir archivos y espacios de dibujo. La **Ventana de comandos** está en su sitio, e incluso encontrará una **Barra de estado** un poco menos cargada.

Si prefiere más espacio en la pantalla en lugar de menús y paletas, DraftSight incluye el modo **Limpiar pantalla** como el que ya utiliza.

El desplazamiento por el dibujo también le resultará conocido. Todas las herramientas **Zoom** y **Vista panorámica** que se utilizan como comandos están disponibles, pero es probable que siga usando las versiones en tiempo real desde la rueda del ratón.



La familiar interfaz de usuario de DraftSight ayuda a los usuarios de AutoCAD a sentirse en casa y productivos de inmediato.

# DraftSight habla como AutoCAD

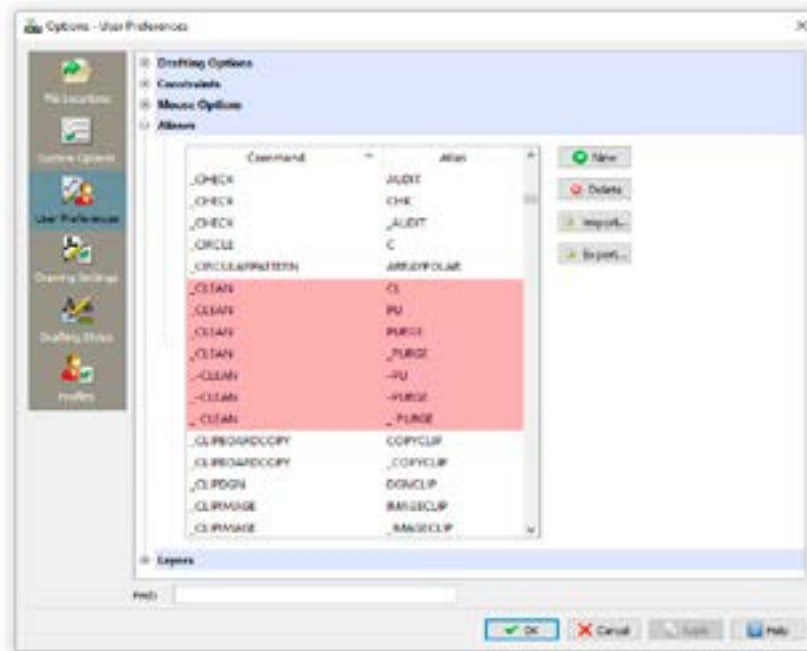
*Realice la transición rápidamente con la ayuda de los comandos que ya conoce.*

DraftSight no solo cuenta con el aspecto conocido de AutoCAD, sino que también está diseñado para hablar el mismo idioma, lo que le permite seguir utilizando los comandos que ya conoce. De esta manera, la transición es mucho más sencilla.

Aunque la mayoría de los nombres de comandos de DraftSight son diferentes de los de AutoCAD, DraftSight ha asignado los **Alias de comandos** para que coincidan con el nombre (y el alias) del comando AutoCAD.

Por ejemplo, el comando PURGAR en AutoCAD se denomina **LIMPIAR** en DraftSight. Sin embargo, puede escribir PURGAR y DraftSight ejecutará su comando **LIMPIAR**. ¡Imagine todo el tiempo que se ahorrará al no tener que aprender un conjunto de comandos completamente nuevo!

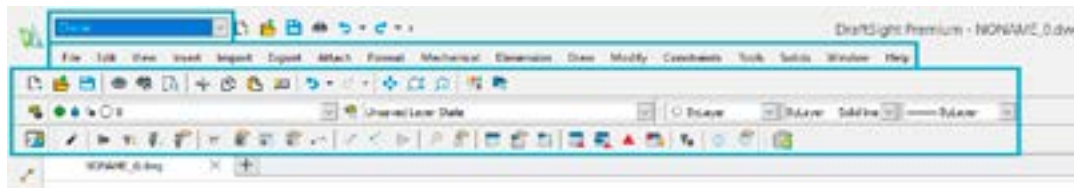
Y no se preocupe si ha personalizado su alias de AutoCAD, porque podrá hacer lo mismo en DraftSight.



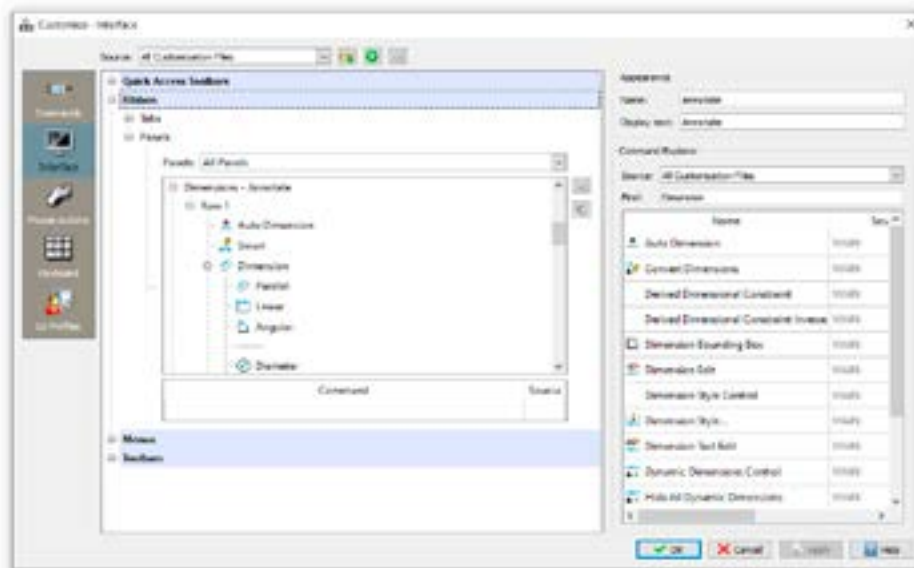
# Personalizar la interfaz de usuario

*Aumente su eficiencia mediante la configuración de la interfaz de usuario para que se adapte a su flujo de trabajo.*

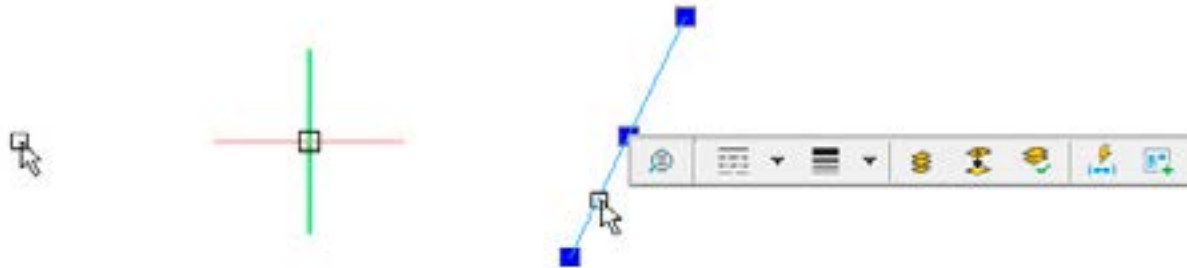
Muchos usuarios de AutoCAD comenzaron a utilizar el software antes de que se añadiese la **Cinta de opciones**. Si bien AutoCAD ha hecho que sea más difícil volver a ese entorno, DraftSight lo ha facilitado. Si es de los que prefiere los menús desplegables y las barras de herramientas, solo es cuestión de cambiar al **Entorno de trabajo clásico**.



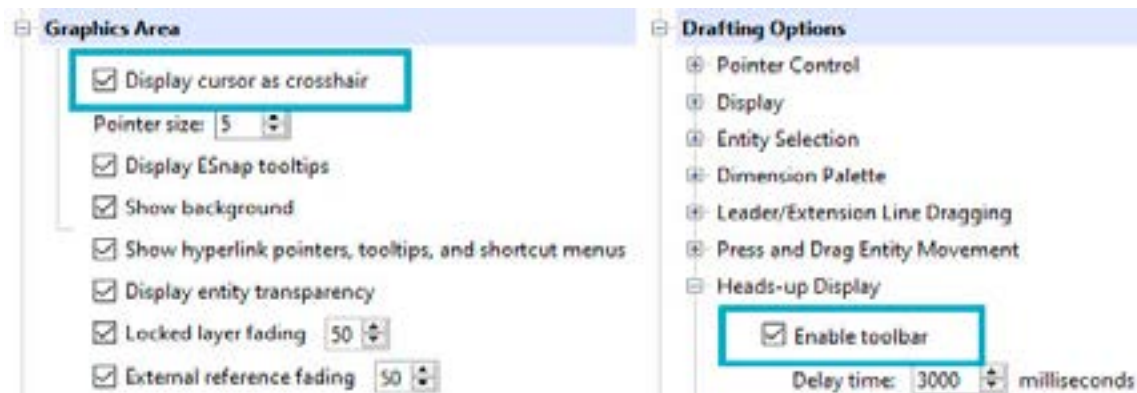
Si prefiere usar el menú de la **Cinta de opciones**, pero desea agregar o eliminar elementos para que se adapten mejor a su flujo de trabajo, también puede hacerlo en DraftSight. De hecho, podrá personalizar los menús como prefiera, independientemente del tipo.



Si bien la interfaz de usuario de DraftSight les resultará muy conocida a los usuarios de AutoCAD, incluirá un par de elementos algo diferentes. DraftSight muestra un puntero para indicar la posición del cursor cuando no hay ningún comando activo. Solo cambia al cursor en cruz cuando es necesario para un comando. Asimismo, DraftSight muestra un menú de presentación de datos permanente cuando se seleccionan las entidades, lo que permite un acceso rápido a las herramientas utilizadas con frecuencia.



Si prefiere revertir estos elementos a lo que está acostumbrado, desactivarlos es tan fácil como desmarcar una casilla en sus opciones de DraftSight.

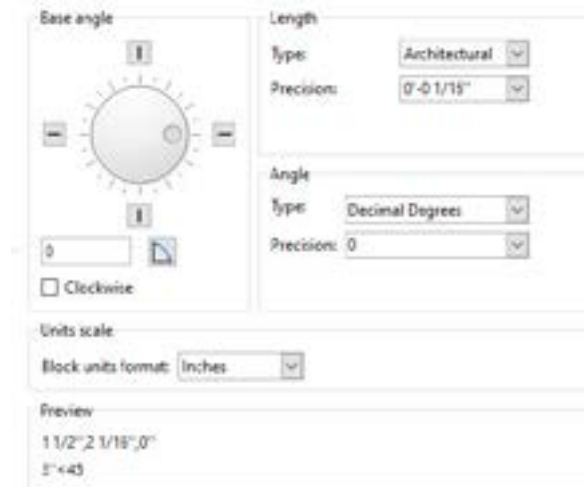


# Herramientas de dibujo

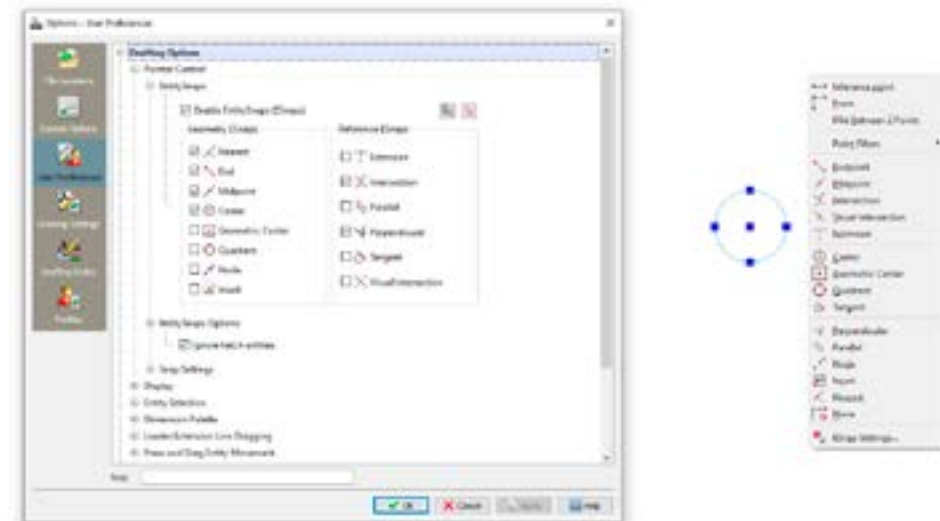
*Diseño con confianza con herramientas familiares.*

Los programas CAD profesionales proporcionan herramientas y configuraciones que ayudan al usuario a elaborar su dibujo con precisión. Los usuarios de AutoCAD se sentirán como en casa en DraftSight mientras realizan las diferentes tareas de dibujo.

El punto de partida de cualquier proyecto es asegurarse de que las unidades del dibujo estén configuradas correctamente. DraftSight proporciona todos los ajustes a los que está acostumbrado.



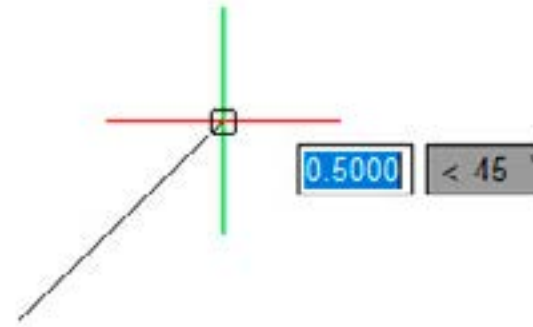
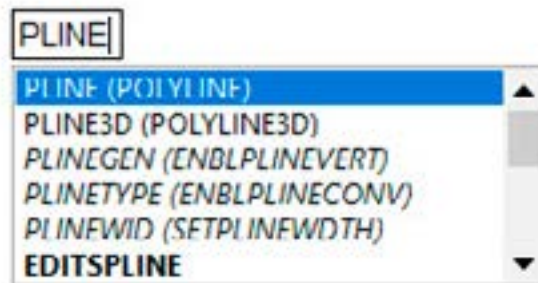
Los usuarios de AutoCAD también encontrarán todos sus complementos de objeto familiares (denominados **Complementos de entidades** en DraftSight). Funcionan de la misma manera; se establecen como complementos en ejecución o se seleccionan individualmente a través del menú que aparece al hacer clic con el botón derecho.



La **Barra de estado** contiene los iconos para alternar entre varias configuraciones, como **Enganche, Rejilla, Orto**, etc., e incluso se asignan a las mismas teclas de función con las que está acostumbrado. Así, no se ralentizará al tener que aprender un flujo de trabajo diferente.



Si utiliza la entrada dinámica en AutoCAD, encontrará la misma funcionalidad con la **Entrada rápida** de DraftSight. La **Línea de comandos** proporciona incluso las mismas capacidades de **Autocompletar** y **Búsqueda en cadena** para ayudarle a encontrar el **Comando** o las **Variables del sistema** que necesita.



# Todo lo que espera

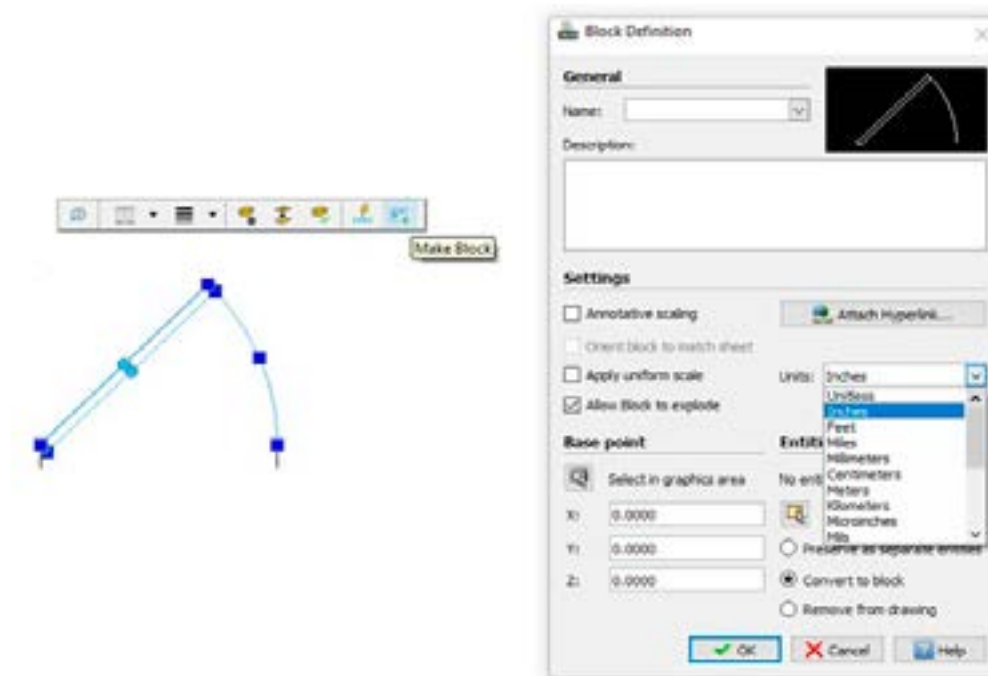
Además de las líneas, los arcos y los círculos que son comunes en todos los programas CAD, DraftSight permite al usuario de AutoCAD mantener su flujo de trabajo preferido al proporcionar muchas de las herramientas complejas a las que está acostumbrado.

# Bloques, bloques dinámicos y atributos

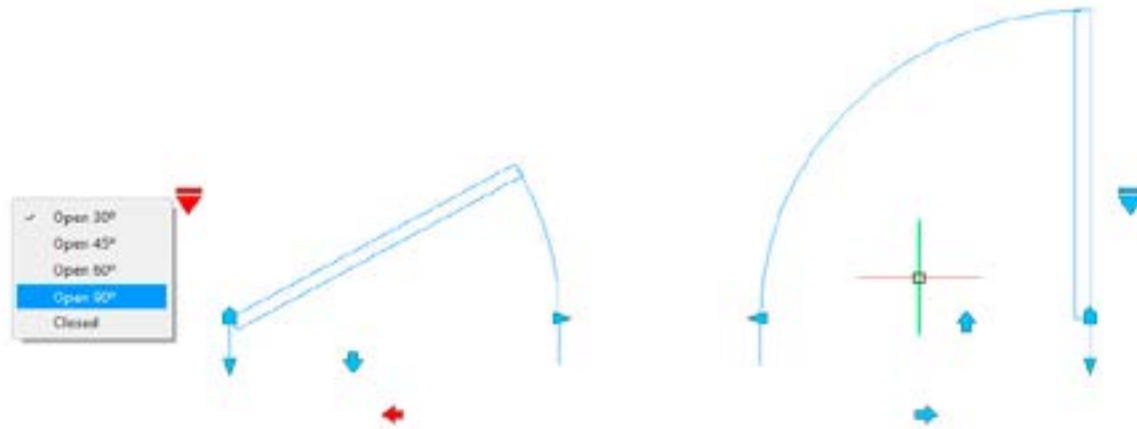
*Ahorre tiempo utilizando sus bibliotecas de bloques existentes.*

Utilice sus bibliotecas de bloques de AutoCAD existentes con confianza durante la transición a DraftSight. Encontrará todas las funciones a las que está acostumbrado. Puede **Insertar**, **Escalar** y **Girar** los bloques desde el cuadro de diálogo **Insertar** o la **Ventana de comandos**.

Crear **Bloques** puede resultar incluso más fácil en DraftSight, ya que puede acceder al comando **HacerBloque** directamente desde la **Presentación de datos permanente**. Allí encontrará todos los ajustes que suele usar cuando crea nuevos bloques.

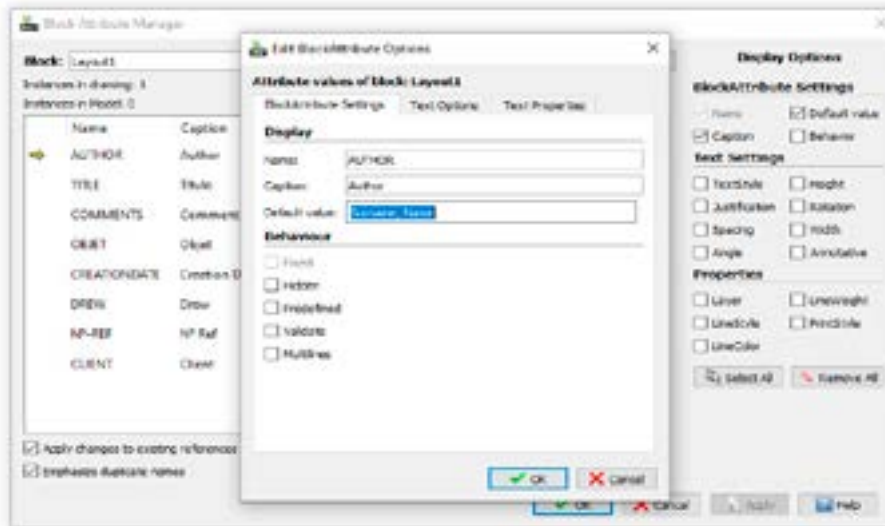


DraftSight también permite insertar y manipular bloques dinámicos de AutoCAD. Podrá acceder a todas las acciones y parámetros como siempre.



Los **Atributos** son una de las funciones más potentes del uso de **Bloques** en sus bocetos. DraftSight los admite completamente desde su biblioteca existente y le permite crearlos dentro de bloques nuevos.

Puede editar la información de sus **Atributos** de la misma manera que lo haría en AutoCAD, y DraftSight incluso tiene el potente **Gestor de atributos de bloque**. Y, como DraftSight habla como AutoCAD, incluso puede acceder a él con el comando favorito de todos, ¡**BATTMAN!**



# Archivos de referencia

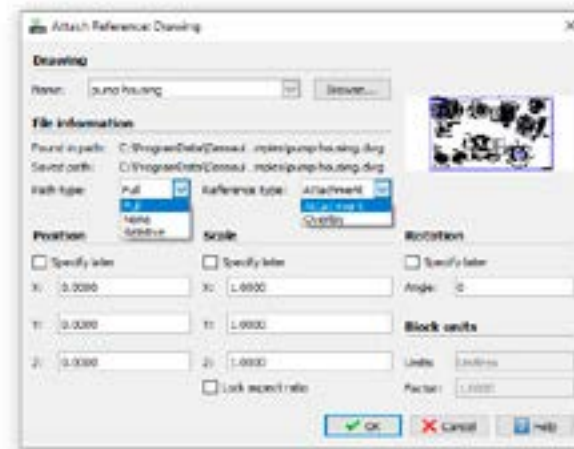
*Conserve su importante estructura de referencias.*

Si el flujo de trabajo de AutoCAD incluye adjuntar archivos DWG externos como referencia (**XRefs**), puede seguir utilizándolos, ya que son totalmente compatibles con DraftSight, junto con todas las funciones a las que esté acostumbrado.

Como es de esperar, puede elegir entre **Superponer** y **Adjuntar** qué tipo de trayectoria utilizar, recortar, abrir por completo desde el boceto principal o simplemente editar en él. Incluso el **Cuadro de diálogo** y la **Paleta de referencias** le resultarán conocidos.

Tampoco está limitado solo a archivos DWG, ya que DraftSight también es compatible con otros tipos de archivos, como DGN y PDF, junto con los formatos de imagen más comunes, como JPG, TIF, etc.

Sin embargo, si interactúa con **XRefs**, se sentirá como en casa en DraftSight.



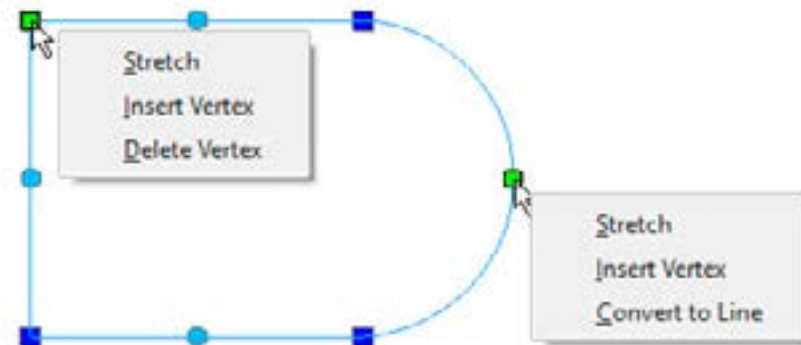
# Creación y modificación de la entidad

*Utilice elementos de dibujo y herramientas de edición que conoce y entiende.*

Los usuarios de AutoCAD encontrarán las mismas entidades en DraftSight que utilizan, y todas funcionan de la misma manera. Ya sean **Líneas 2D**, **Arcos** y **Círculos**, o **Sólidos 3D**, **Caras** y **Mallas**, DraftSight proporciona todas las herramientas que necesita para crear su diseño con precisión.



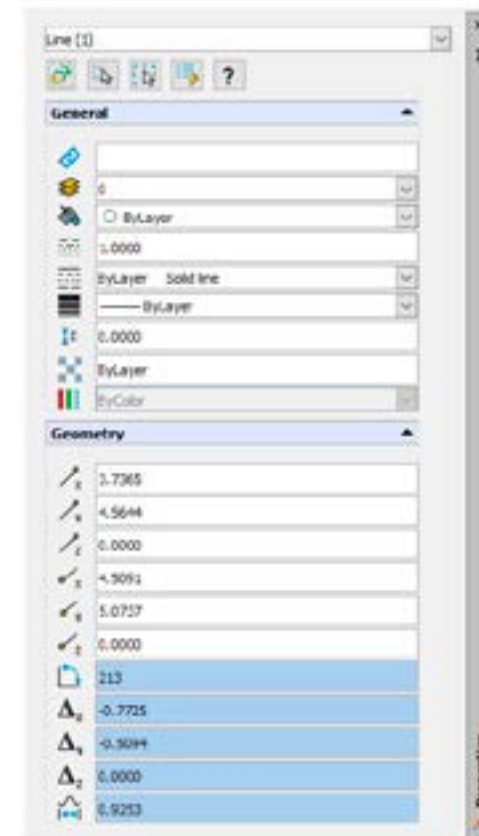
Modificar la geometría también es una tarea familiar. Puede **Copiar**, **Mover**, **Estirar** o **Escalar** sus entidades, junto con todos los demás comandos de **Modificar** que ya conoce. Si prefiere el método para ahorro de tiempo de utilizar **agarres** para editar su geometría, también puede hacerlo.



Los modeladores 3D apreciarán poder utilizar la mayoría de comandos a los que están acostumbrados. De **Extrusiones**, **Solevaciones** y **Barridos** a todas las operaciones **booleanas** conocidas, DraftSight facilita la transición.



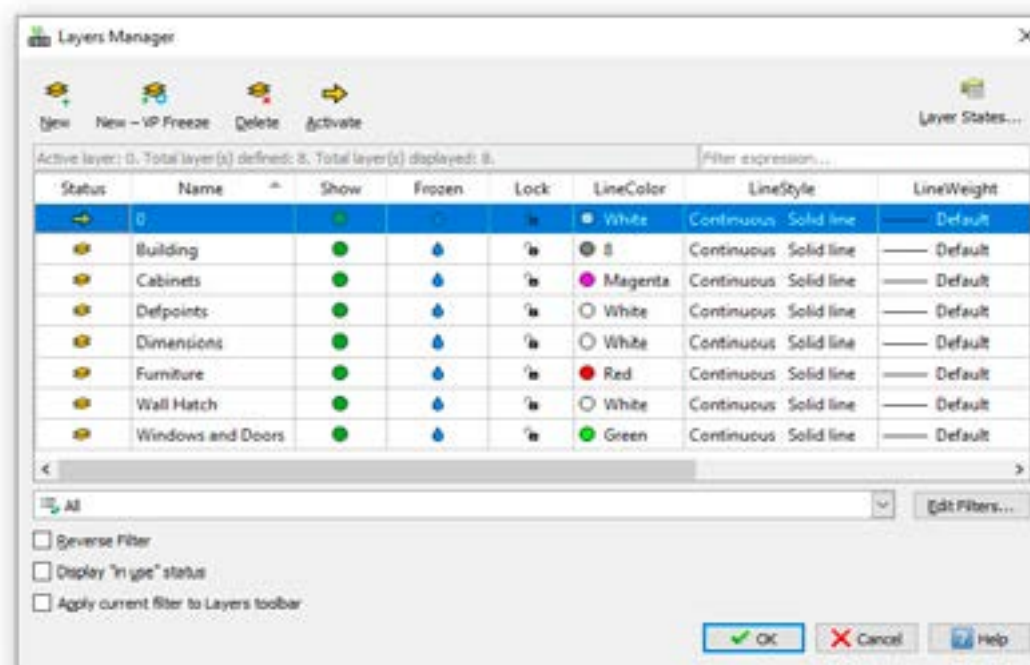
Por supuesto, las entidades no son solo geometría, también tienen varias propiedades que puede necesitar modificar, como su **Capa**, **ColorLínea**, **EstiloLínea**, o **GrosorLínea**. Todas estas opciones se pueden cambiar fácilmente desde la **paleta Propiedades**, tal y como suele hacer en AutoCAD.



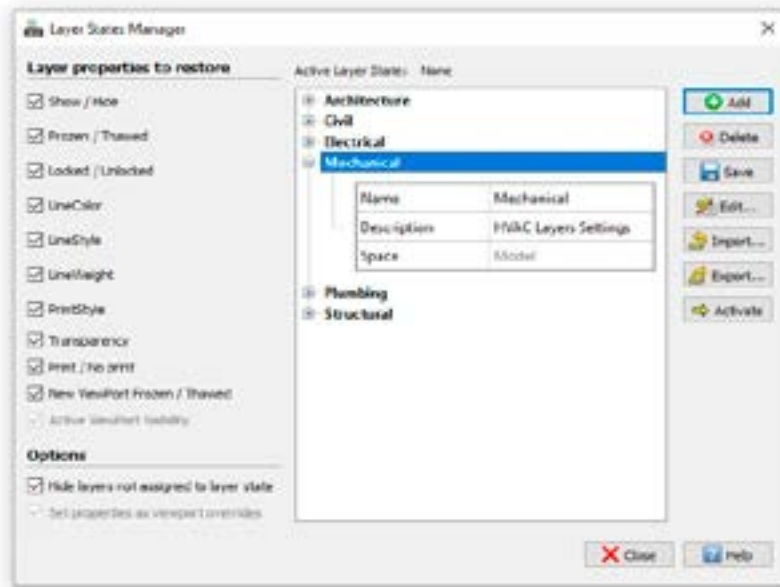
# Capas

*Mantenga sus bocetos organizados con las mismas capas y herramientas.*

Organizar los archivos de dibujo por **Capa** es una de las tareas principales de la mayoría de los creadores de bocetos. DraftSight es totalmente compatible con todos los nombres, estados y propiedades de la capa de AutoCAD a los que está acostumbrado. **Mostrar**, **Congelar** o **Bloquear** a ambos en el **Espacio del modelo** y de manera independiente en las **Áreas de visualización de las hojas**. Incluso puede continuar manteniendo esos estados con la conocida variable del sistema **VISRETAIN**.



Si utiliza **Filtros de grupos de capas** en sus dibujos, aún tendrá acceso a ellos en DraftSight. Lo mismo sucede con sus **Estados de las capas**. Incluso puede importar los mismos archivos **LAS** guardados que podría estar utilizando en todo su departamento.

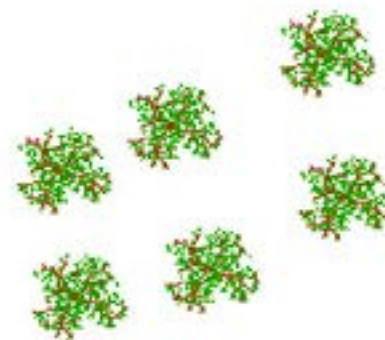
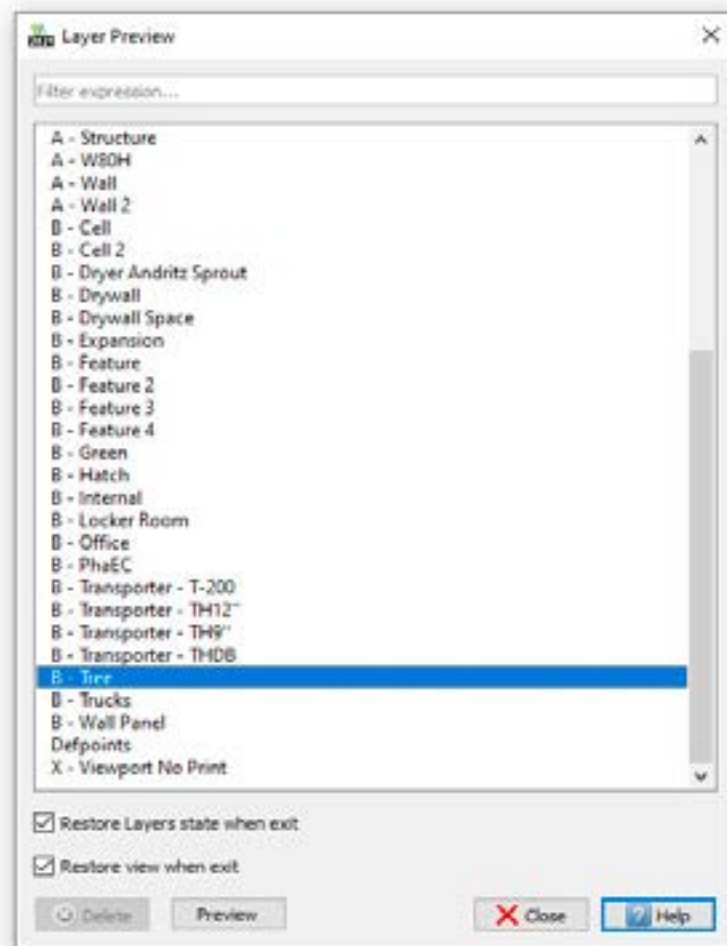


El acceso al **Administrador de capas**, **Establecer como activa** y las **Capas cambiantes** es rápido y fácil con la **Presentación de datos permanente** de DraftSight.



Por último, si le gusta la función Recorrer las capas de AutoCAD, le encantará la versión de DraftSight llamada **Vista previa de capa**.

En resumen, casi no habrá cambios mientras trabaja con **Capas** en DraftSight.



# Hojas, áreas de visualización y salida

*Evite costosas repeticiones de trabajos mediante el uso de los mismos métodos de configuración.*

Cualquier usuario de AutoCAD estará familiarizado con el entorno de DraftSight. Seguirá creando sus diseños en el **Espacio del modelo** y podrá anotarlos y configurarlos para crear gráficos en **Hojas** ("Presentaciones" en AutoCAD).

Aún podrá ver su diseño en **Espacio de la hoja** a través de **Áreas de visualización** ampliables. Y si utiliza la función **Anotativa** para su **Texto**, **Notas**, **Bloques** o **Sombreados**, le complacerá saber que todavía funcionan de la misma manera.

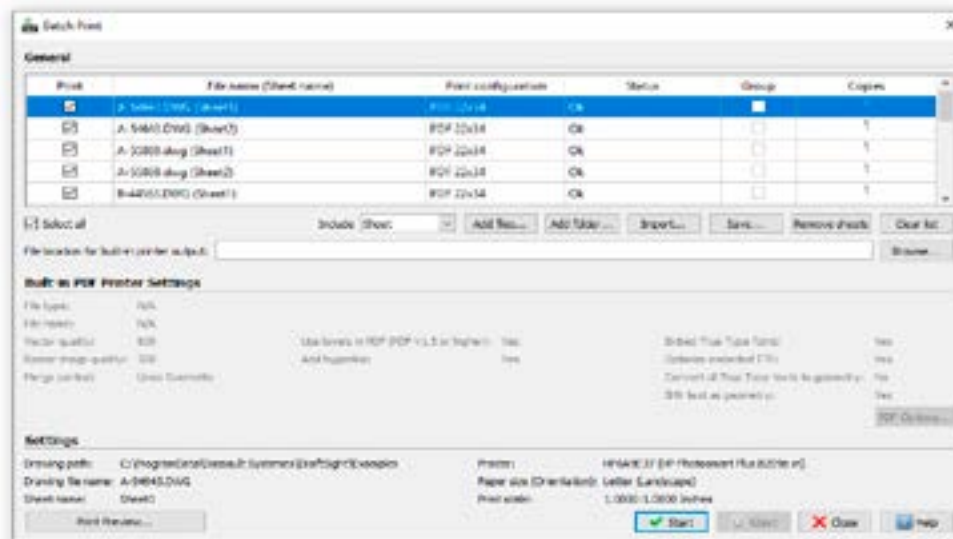


La salida de sus **Hojas** también debe serle cómoda. Podrá configurar los parámetros de impresión desde el **Administrador de configuración de impresión**. Es posible que se alegre de descubrir que DraftSight guarda cada configuración en un archivo externo, en lugar de en el archivo DWG, lo que reduce las posibilidades de que haya diferentes parámetros dentro de una configuración.

Puede **Imprimir** o **Trazar** de la misma manera que está acostumbrado, con los mismos controles, pues se incluye compatibilidad con archivos basados en **CTB** y **STB**.



Y, si prefiere aprovechar el comando Publicar de AutoCAD, puede hacerlo en DraftSight y también con el comando **ImprimirLotes**.



# Más de lo que espera

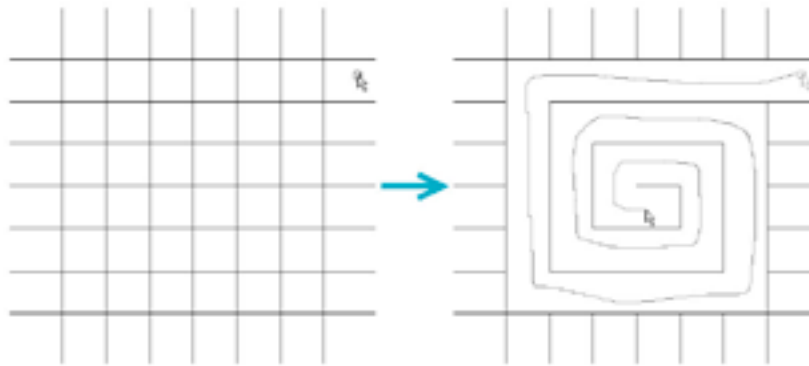
DraftSight se creó para los usuarios de SOLIDWORKS, por lo que existen algunas funciones de productividad que son comunes para ambos. También cuenta con algunas herramientas de dibujo adicionales que no encontrará en AutoCAD. Con DraftSight, obtendrá lo esperado y mucho más, y todo ello a un precio muy inferior.

# Recorte inteligente

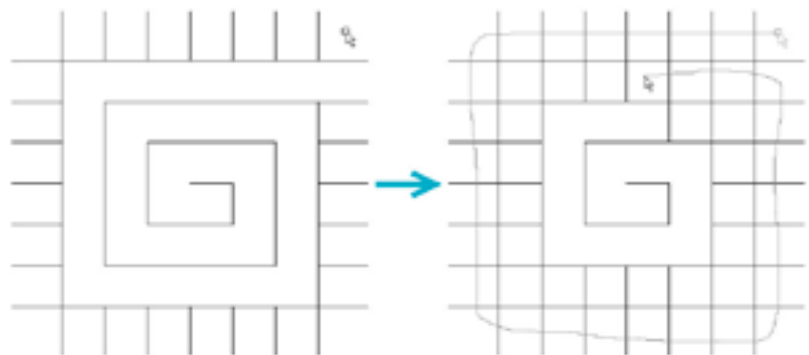
*Ahorre tiempo con el comando Recorte inteligente para editar eficazmente su geometría.*

La herramienta **Recorte inteligente** se encuentra solo en DraftSight y le permite recortar de forma rápida y precisa varias entidades simplemente arrastrando el puntero a través de ellas.

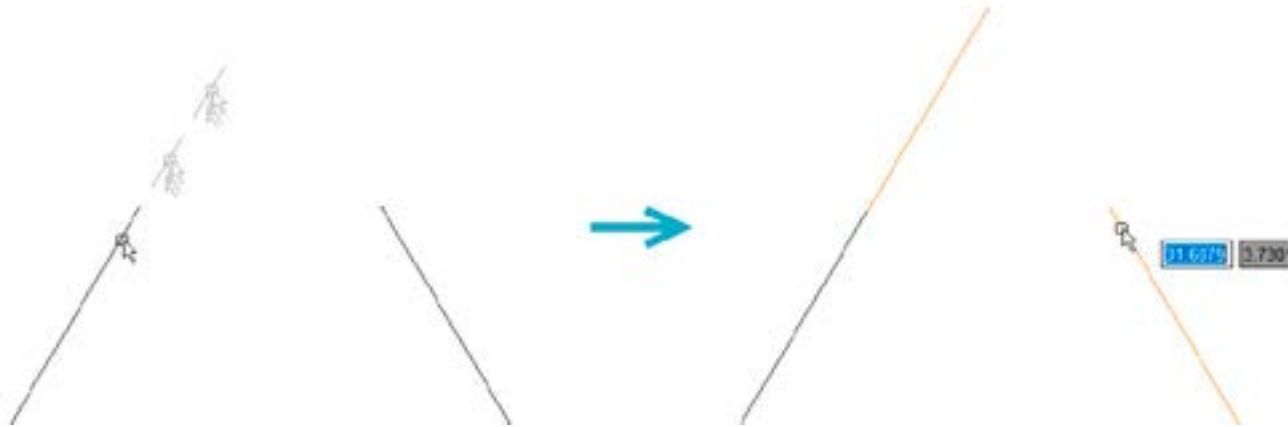
Dado que **Recorte inteligente** considera automáticamente que todo en su dibujo es una superficie de corte, puede ahorrar tiempo y disminuir su frustración, ya que no tendrá que identificar y seleccionar esas entidades individualmente.



Incluso puede cambiar el comportamiento de **Recorte inteligente** para que **amplíe** las entidades de la misma manera, simplemente manteniendo presionada la tecla Mayús del teclado.



Al seleccionar entidades individuales, también puede utilizar **Recorte inteligente** para extenderlas o acortarlas a lo largo de sus trayectos actuales, o dejar que haga el trabajo de encontrar y extender a un punto de intersección inferido.



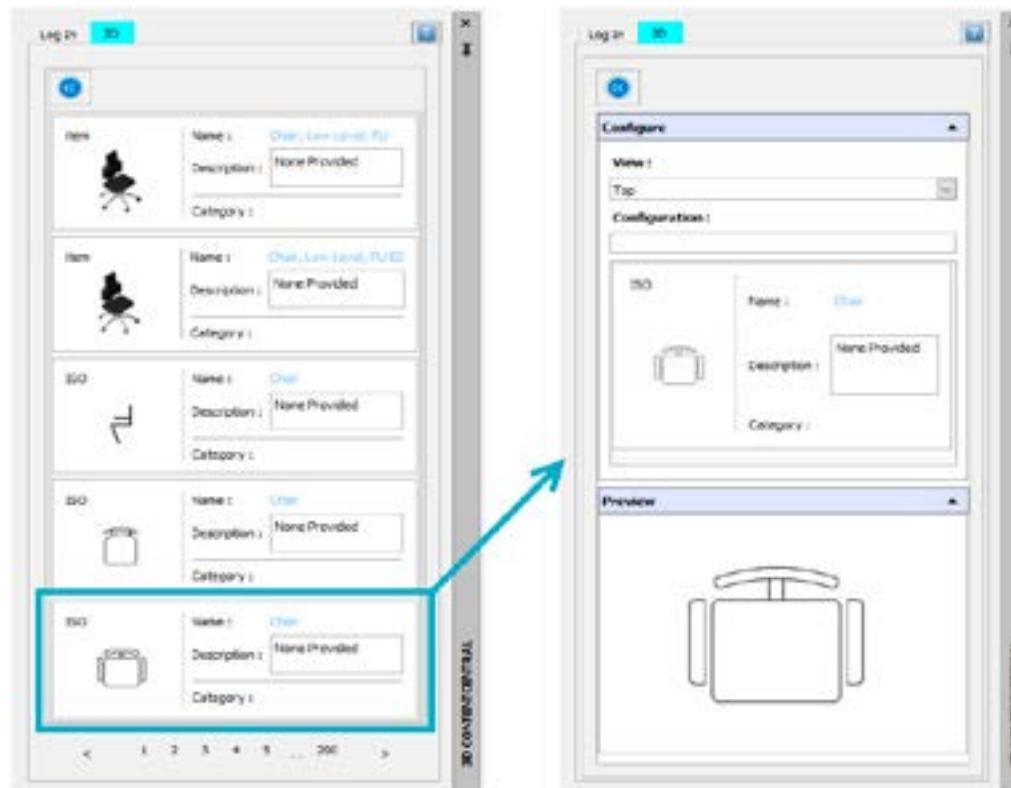
# 3D ContentCentral

*Acceda a contenido gratuito en 3D y 2D desde la paleta integrada de 3D ContentCentral.*

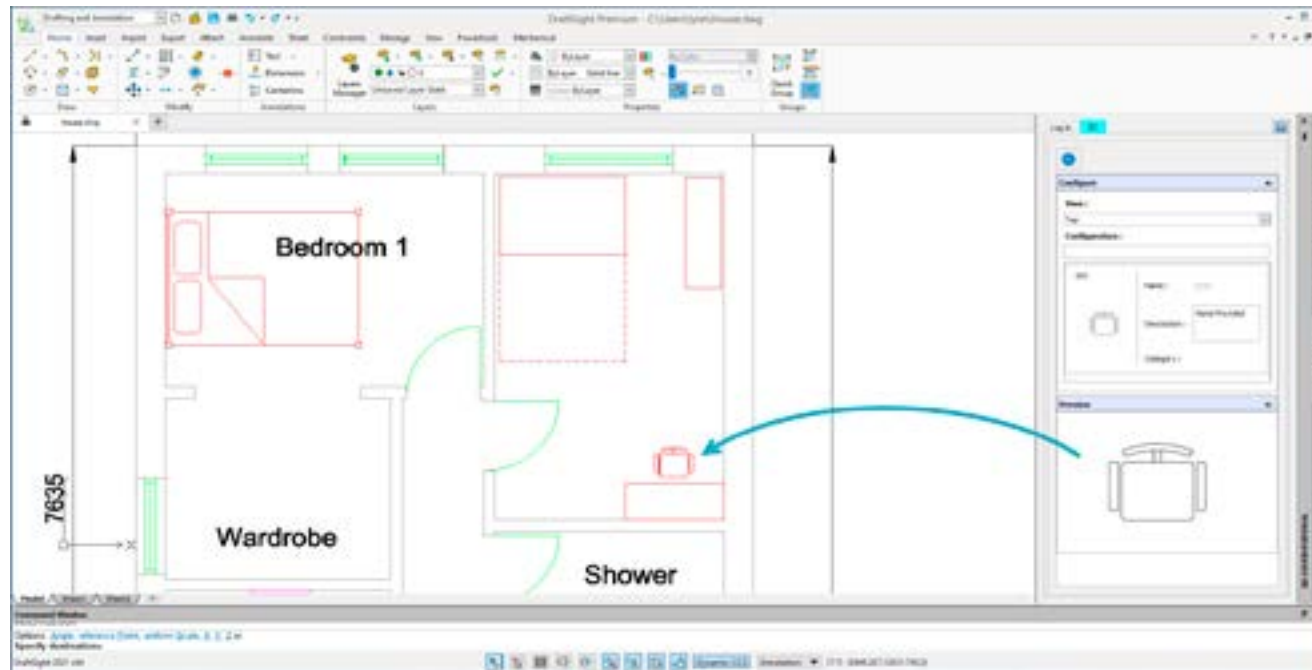
Con DraftSight puede buscar fácilmente y descargar de forma sencilla macros, operaciones de biblioteca, bloques en 2D, y piezas y ensamblajes en 2D y 3D con contribuciones de usuarios y certificados por el proveedor.

Después de crear su cuenta gratuita e iniciar sesión, solo tiene que introducir su término de búsqueda y la paleta **3D ContentCentral** mostrará todas las coincidencias de su enorme biblioteca de contenido.

En nuestro ejemplo, hemos buscado "silla" y hemos encontrado rápidamente un bloque para usar en nuestro diseño.



Simplemente arrastre y suelte el bloque en su dibujo de DraftSight y configure la **Escala**, la **Rotación** y su ubicación.



Si se une a millones de otros usuarios de CAD en la comunidad de **3D ContentCentral**, nunca habrá tenido tan fácil acceder a los bloques, las piezas o los modelos que necesita.

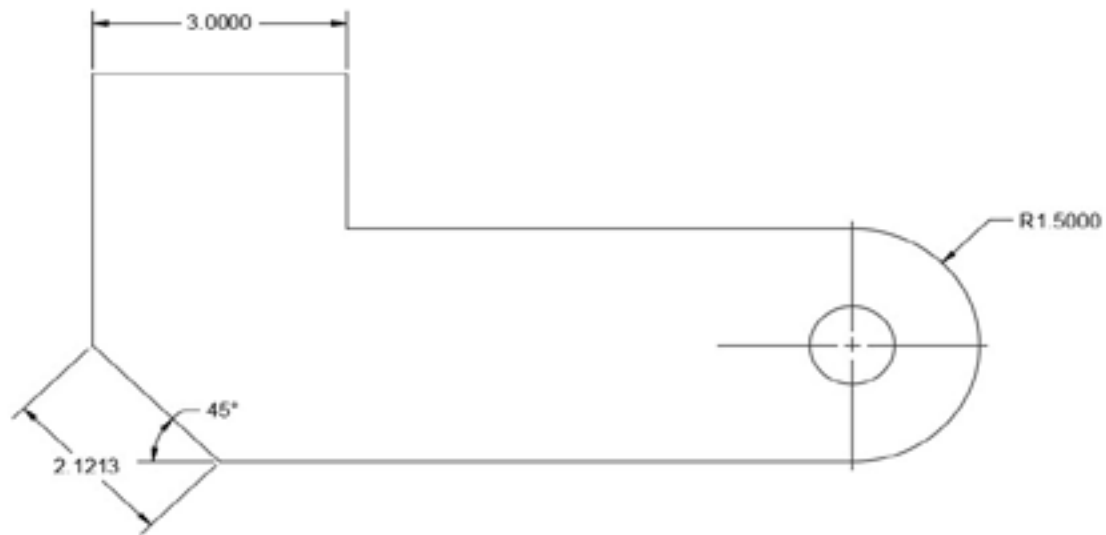
# Herramientas de acotación

*Aumente su productividad mediante el uso de herramientas de acotación que ahorran tiempo.*

Además de los comandos de cota individuales tradicionales, DraftSight añade dos poderosas herramientas que pueden ahorrarle tiempo al automatizar sus tareas.

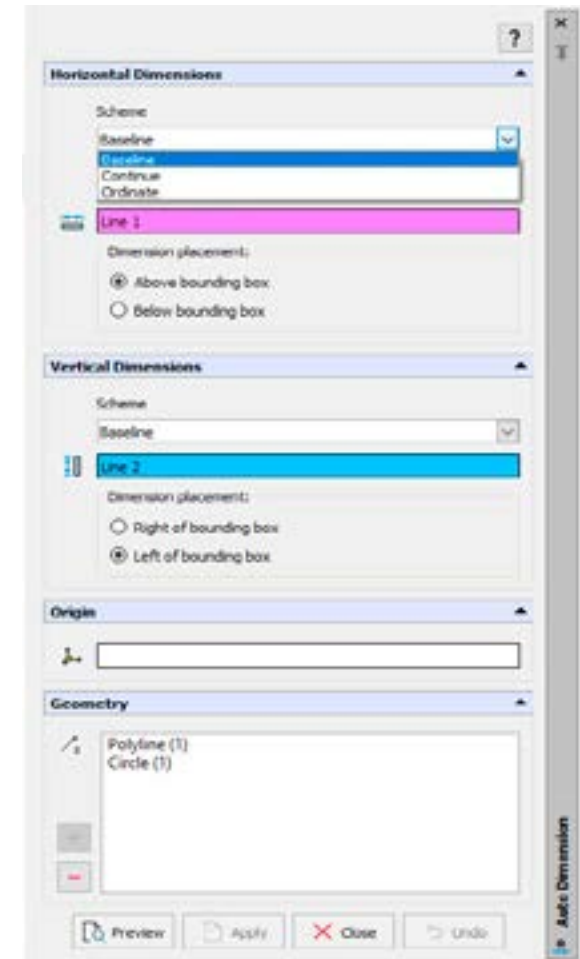
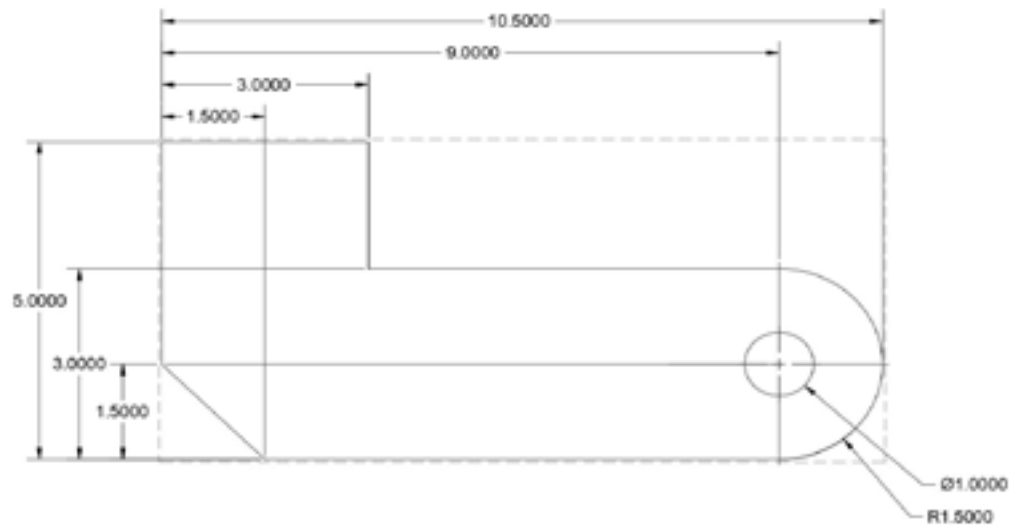
La herramienta **Cota inteligente** inserta el tipo correcto de **Cota** detectando el tipo de entidad que selecciona.

Con **Cota inteligente**, ya no tiene que detener su comando y seleccionar uno nuevo solo para usar un tipo de **Cota** diferente.



DraftSight también cuenta con una herramienta de **Acotación automática** que a menudo puede eliminar el trabajo adicional de agregar cotas a su diseño.

Simplemente seleccione las entidades que desea acotar con un **Cuadro delimitador** y, a continuación, establezca varias opciones en la paleta **Acotación automática**. Previsualice su configuración y aplique las **Cotas** cuando esté satisfecho con el resultado.

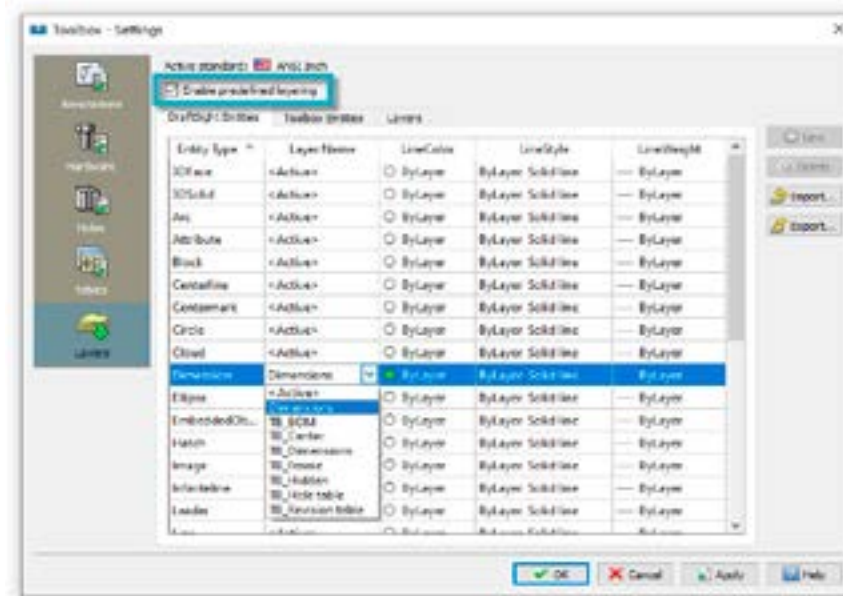


# Capas de Toolbox

*Mantenga sus estándares de dibujo mediante la configuración de la capa para el tipo de entidad.*

La **función de Configuración de capas de la Toolbox** le permite establecer en qué **Capa** se coloca una entidad específica. Esto ayuda a mantener los estándares de las capas y elimina la necesidad de cambiar la capa activa antes de agregar diferentes entidades.

Se diseñó para establecer capas para entidades específicas de **Mechanical Toolbox**, pero también permite el acceso a cualquier entidad estándar de DraftSight. Asignar capas es tan fácil como encontrarlas en una lista y luego seleccionar la capa en un menú desplegable. Si lo desea, también puede especificar **ColorLínea**, **EstiloLínea** o **GrosorLínea**.



Asegúrese de que la casilla **Permitir capas predefinidas** esté marcada o actívela desde la **Barra de estado**, y así no tendrá que preocuparse por cambiar su capa activa cada vez que dibuje esos tipos de entidades.

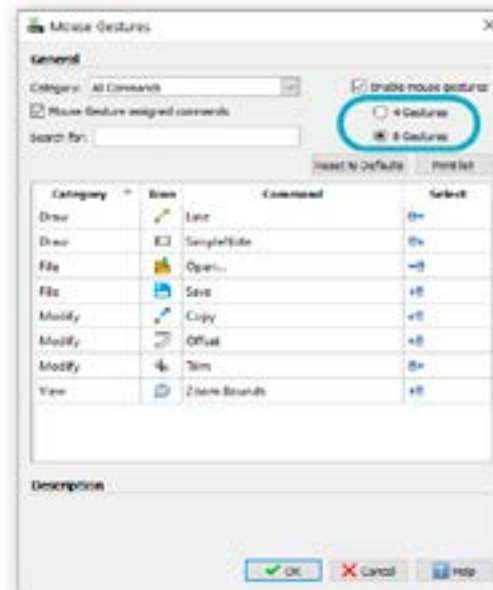
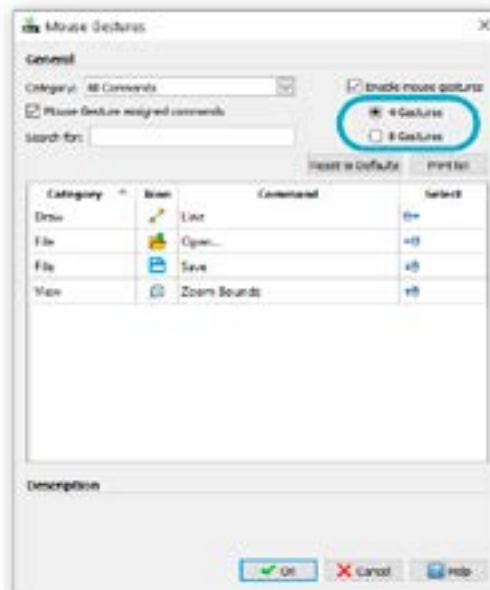


# Movimientos del ratón

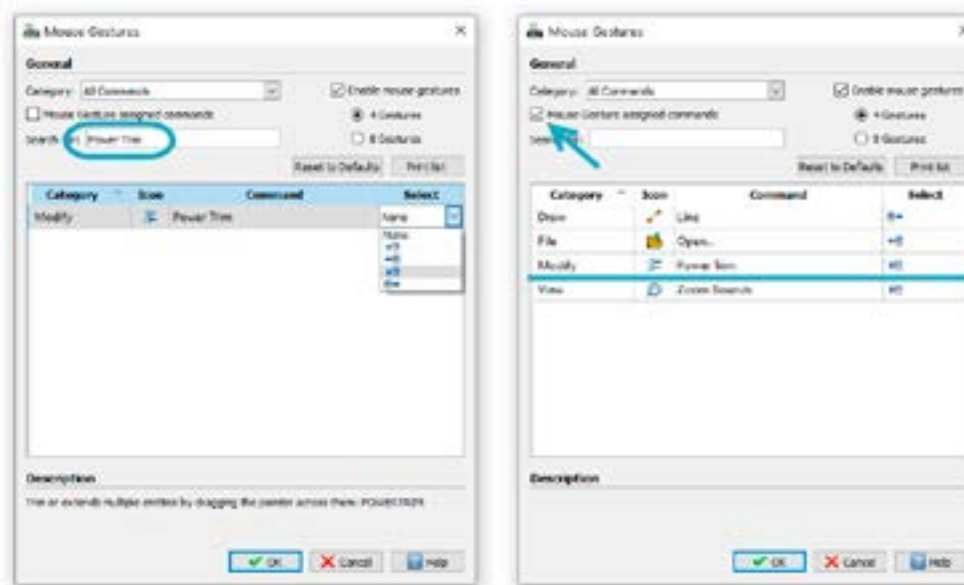
*Aumente su productividad mediante el acceso a los comandos que utiliza con mayor frecuencia con movimientos del ratón.*

Los **Movimientos del ratón**, que solo se encuentran en DraftSight, proporcionan una manera rápida y cómoda de acelerar la técnica de dibujo. Cuando se activa esta opción, puede acceder a varios comandos simplemente manteniendo presionado el botón derecho del ratón y moviéndolo en la dirección correcta.

DraftSight permite cuatro movimientos, que se correlacionan con mover el ratón hacia delante, atrás, izquierda o derecha, u ocho, que incorporan las direcciones diagonales.



Cada **Movimiento** tiene un comando predeterminado, pero la verdadera ventaja es poder personalizarlos. Si asigna sus comandos favoritos a un **Movimiento**, puede eliminar la necesidad de navegar a través de un menú para hacer clic en su icono.



Cuando ejecute un **Movimiento**, DraftSight mostrará una **Guía de navegación de movimientos** si mantiene presionado el botón derecho. La guía le mostrará qué comando está a punto de comenzar y le permitirá aceptarlo o elegir otro.



Con los **Movimientos del ratón**, puede estar atento a su trabajo, lo que puede aumentar su eficiencia y productividad.

# Ecosistema

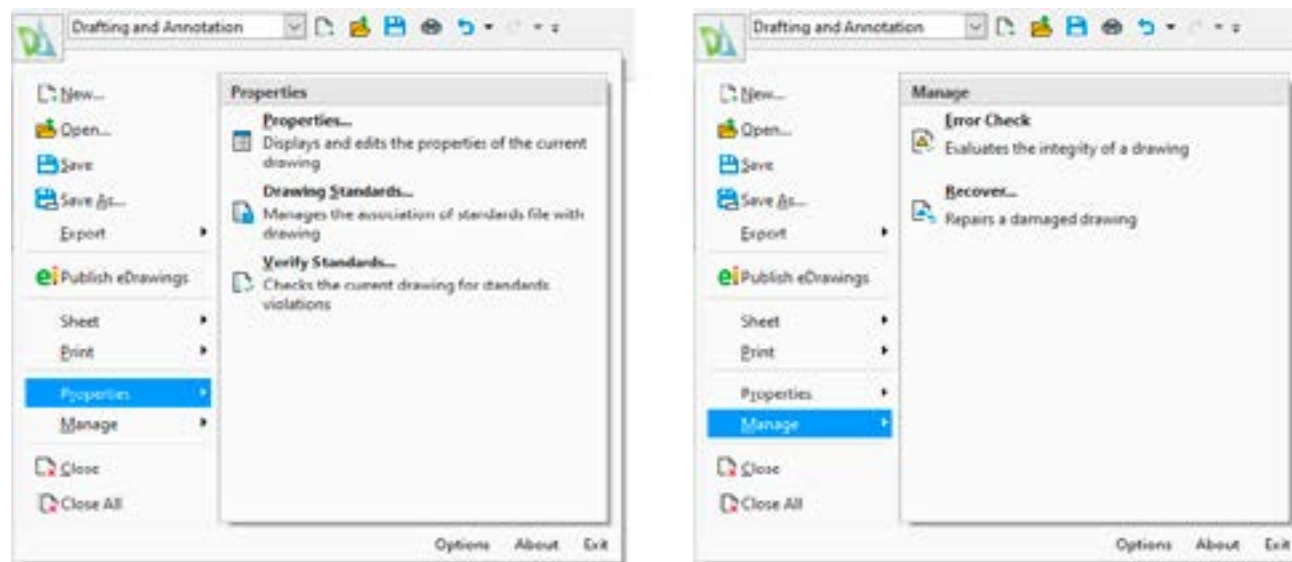
Hay más en el software de CAD que solo comandos. También necesita sentirse cómodo y tener confianza en el software. DraftSight le proporciona un entorno familiar y le permite continuar con los aspectos más importantes de su experiencia CAD.

# Formato de archivo DWG

*Abra y edite los archivos AutoCAD existentes en DraftSight sin necesidad de traducción.*

DraftSight utiliza y es totalmente compatible con el formato de archivo DWG. Cualquier cosa que esté acostumbrado a hacer con un archivo DWG de AutoCAD, puede hacerla en DraftSight.

Mantenga la rapidez y limpieza de sus archivos DWG mediante el comando **Limpiar** (Purgar) para eliminar las entidades y los estilos que no se utilizan. Mantenga la integridad de su archivo DWG mediante la **Comprobación de errores** (Revisión) de vez en cuando.



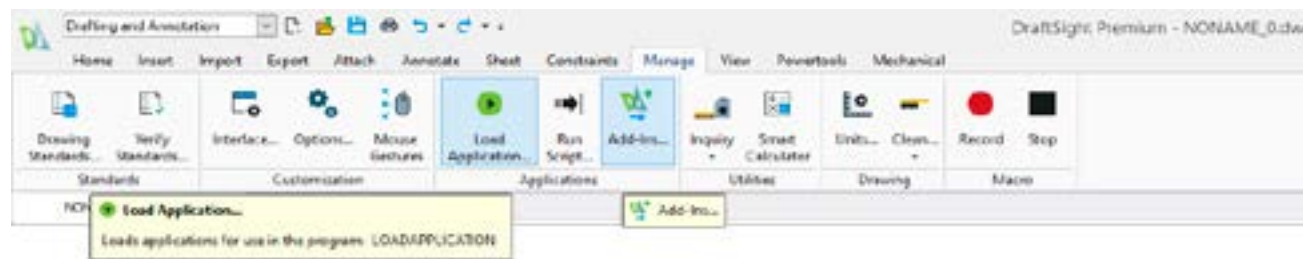
Guarde su archivo DWG en cualquier formato anterior que desee, ¡hasta la versión 12! Utilícelo para crear un archivo **DWS (Normas)** o guárdelo en un archivo **DWT (Plantilla)**. Si su flujo de trabajo lo requiere, también puede guardar su archivo en la versión ampliamente utilizada ASCII de un archivo **DXF** o la variante binaria menos común: una vez más, hasta la versión 12 si es necesario.

# Personalizar con API

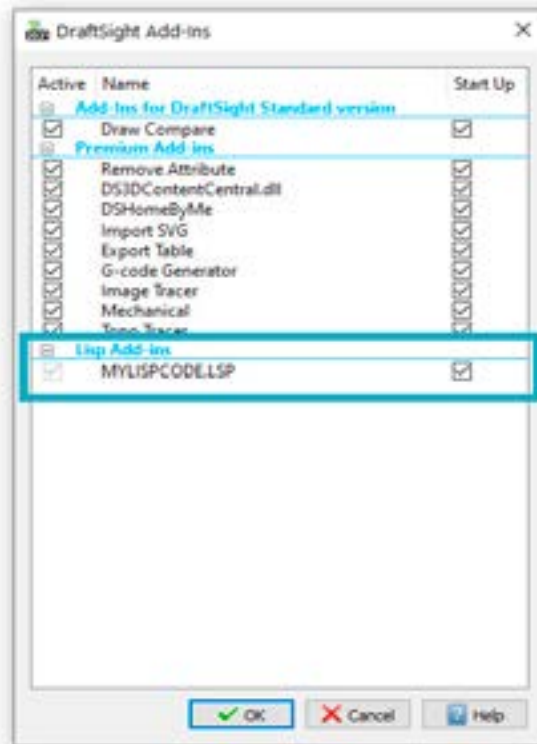
*Amplíe el poder de DraftSight automatizando las tareas a través de varias API.*

DraftSight facilita la carga y el uso de su código AutoLISP® y Visual LISP® favorito para automatizar tareas tediosas o repetitivas. Utilice la interfaz **Cargar aplicación** que se encuentra en la pestaña **Administrar** de la **Cinta de opciones**.

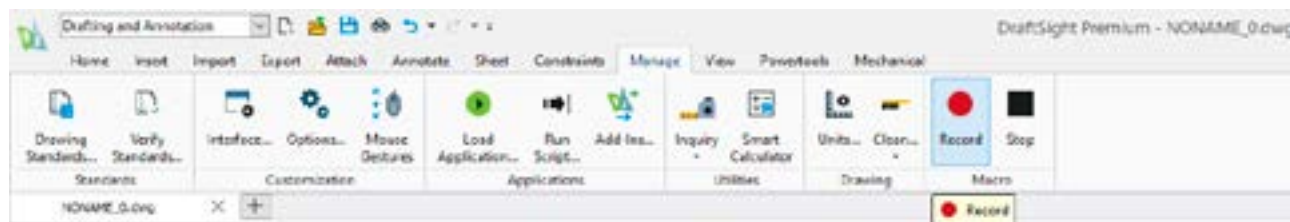
Además de los archivos basados en LISP, también puede cargar las bibliotecas de enlace dinámico (archivos .dll) que se pueden haber creado en el entorno .NET con los lenguajes C# o VB.NET.



Una vez cargado, tiene la opción de que se carguen cada vez que abra un boceto; para ello, marque la opción **Iniciar** en la **Interfaz de complementos**.



Si no está bien versado en los usos de las API externas de DraftSight, aún puede automatizar fácilmente las tareas repetitivas con la potente función **Grabadora de macros**. También se encuentra en la pestaña **Administrar** y solo tiene que hacer clic en la herramienta **Grabar** cuando esté listo. Ejecute los comandos que desee repetir y, a continuación, simplemente **detenga** la grabación. Reproduzca la **Macro** siempre que necesite reproducir las tareas de dibujo.

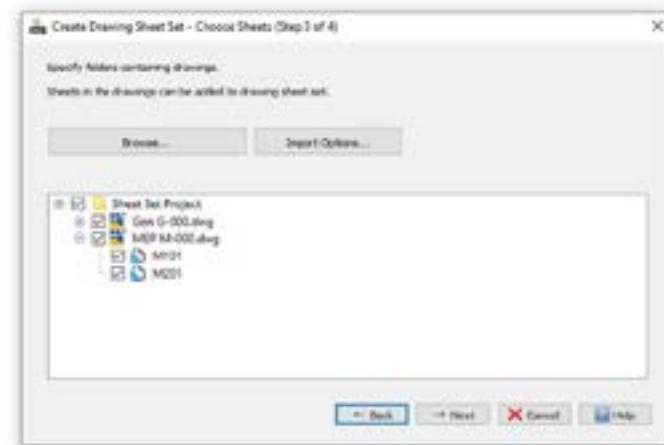


# Administrador de conjunto de hojas

*Cree, organice y administre hojas de un conjunto de hojas de dibujo.*

Tome el control de sus proyectos utilizando el nuevo **Administrador de conjunto de hojas** de DraftSight. Los usuarios de AutoCAD podrán hacer la transición de sus proyectos existentes con facilidad, ya que sus archivos .DST actuales funcionarán exactamente igual en DraftSight.

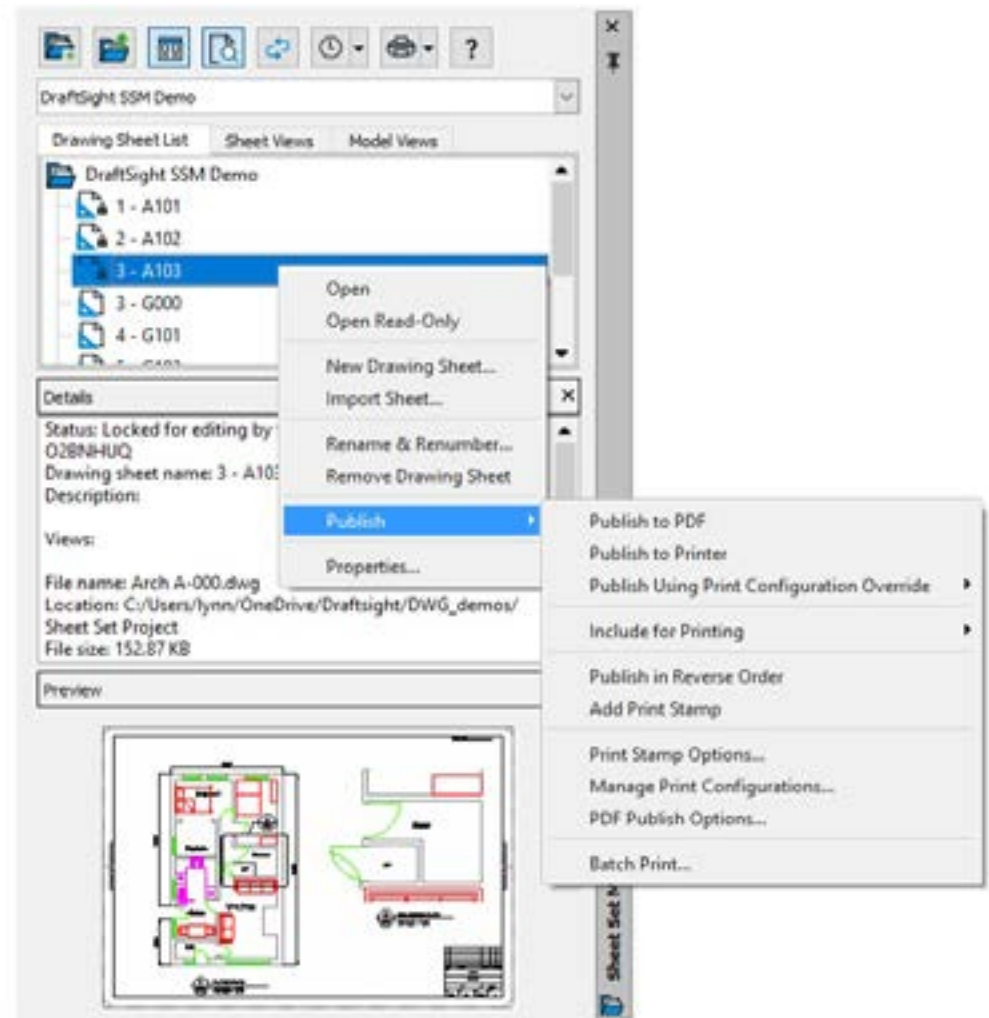
Crear un nuevo **Conjunto de hojas** también es fácil. El asistente de creación lo guiará a través del proceso mediante una **Plantilla de conjunto de hojas** o mediante la selección de dibujos existentes.



Todas las herramientas y funciones del **Administrador de conjunto de hojas** que suele utilizar están disponibles también. Además de la **Lista de hojas de dibujo**, tiene pestañas para las vistas de **Modelo** y **Hoja**. Para un acceso rápido, los detalles de las hojas individuales y las miniaturas se pueden mostrar si lo desea, así como una lista de los **Conjuntos de hojas** a las que se ha accedido recientemente.

Administre fácilmente las hojas de su proyecto con la misma funcionalidad que ya conoce, como **Eliminar**, **Importar** o **Cambiar el nombre y la numeración** de sus hojas.

También puede aprovechar al máximo las funciones de salida electrónica con el **Administrador de conjunto de hojas**. **Publique** rápidamente su conjunto en PDF o en una impresora física o un trazador a gran escala. Puede elegir o administrar la **Configuración del trazado** correcto, controlar el orden del conjunto o incluso agregar un **Sello de impresión** personalizado.



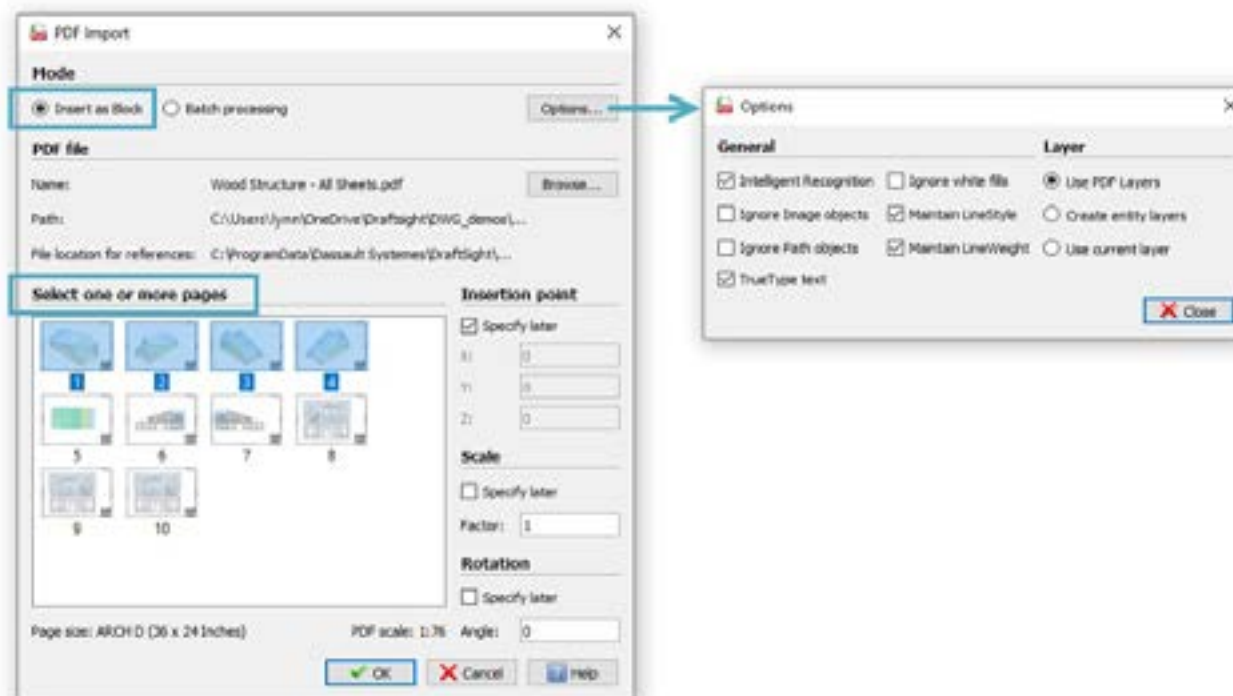
# Importación de PDF

*Inserte el contenido de los archivos PDF como bloques en sus dibujos.*

Los usuarios de AutoCAD que puede que estén frustrados con algunas de las limitaciones de la herramienta de importación de PDF encontrarán una mayor flexibilidad en DraftSight.

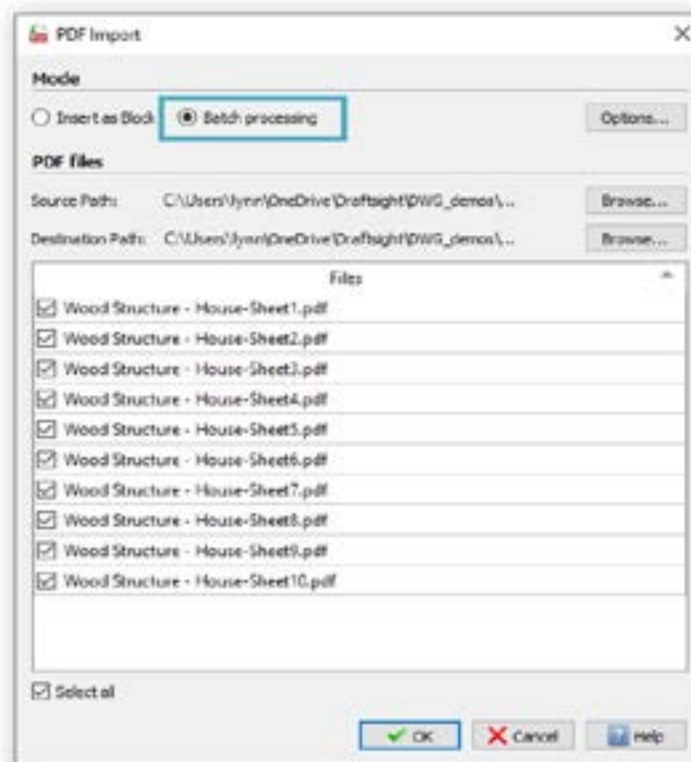
A diferencia de AutoCAD, DraftSight ofrece dos modos distintos que puede utilizar para **Importar** la geometría de PDF basada en vectores. Ambos ofrecen **Opciones generales** y **de capa**, junto con la capacidad de especificar el **Punto de inserción**, la **Escala** y la **Rotación**. Sin embargo, DraftSight **inserta** la geometría como un bloque. Si desea entidades individuales, **explótela** una vez insertada.

Además, no está limitado a importar solo una página de un PDF multipágina. Con DraftSight, puede seleccionar tantas páginas como desee, lo que puede representar un ahorro de tiempo significativo.



El segundo modo de **Importación de PDF** también distingue a DraftSight. Si tiene archivos PDF individuales en lugar de un archivo de varias páginas, puede utilizar el modo de **Procesamiento en lote** para convertirlos en archivos **DXF**. Simplemente busque la carpeta que lo contiene, seleccione una carpeta de salida y elija los archivos PDF que desee.

Cualquiera que sea el modo de importación que necesite, las mejoras que se encuentran en DraftSight pueden reducir significativamente el tiempo que se tarda en importar varios PDF en la geometría del dibujo.



# Vocabulario

*Comandos y terminología comunes de AutoCAD, junto con sus equivalentes en DraftSight.*

AutoCAD	DraftSight
Arandela	<b>Anillo</b>
Áreas de visualización MS	<b>VerMosaicos</b>
Borrar	<b>Eliminar</b>
Capa activada	<b>Mostrar capa</b>
Capa actual	<b>Capa activa</b>
Capa desactivada	<b>Ocultar capa</b>
Cobertura	<b>Enmascarar</b>
ConfiguraciónPágina	<b>ConfiguraciónImpresión</b>
Design Center	<b>Recursos de diseño</b>
Dibujo de planteo	<b>Hoja</b>
DirectrizM	<b>DirectrizInteligente</b>
Eganche de objeto	<b>ESnap</b>
Entrada dinámica	<b>Entrada rápida</b>
EstiloTrazado	<b>EstiloImpresión</b>
Grupo	<b>GrupoRápido</b>
ID	<b>ObtenerXY</b>
Igualar propiedades	<b>Pintor de propiedades</b>
Límites	<b>Límites del dibujo</b>
LimpiarPantalla	<b>PantallaCompleta</b>
LíneaX	<b>LíneaInfinita</b>
Matriz	<b>Patrón</b>

# Vocabulario





*Comandos y terminología comunes de AutoCAD, junto con sus equivalentes en DraftSight.*

AutoCAD	DraftSight
ModoSombra	<b>VistaSombra</b>
Multilínea	<b>LíneaEnriquecida</b>
Multilínea	<b>Línea enriquecida</b>
Objeto	<b>Entidad</b>
OrdenaObjetos	<b>OrdenVisualización</b>
Parte	<b>Dividir</b>
PropsDIB	<b>PropiedadesDibujo</b>
Publicar	<b>Impresión por lotes</b>
Purgar	<b>Limpiar</b>
RecorrerCapas	<b>VistaPreviaCapas</b>
Redibujar	<b>Actualizar</b>
REGEN	<b>Reconstruir</b>
REGENT	<b>ReconstruirTodo</b>
Revisión	<b>Comprobación de errores</b>
Seleccionar similar	<b>Seleccionar coincidencia</b>
Texto	<b>NotaSimple</b>
TextoM	<b>Nota</b>
UCS	<b>CCS</b>
Unidades	<b>SistemaUnidades</b>
Unir	<b>Soldadura</b>
Xref	<b>Referencias</b>

## Recursos adicionales

-  **Visite nuestro sitio web**  
<https://www.draftsight.com/es>
-  **Versión de prueba gratuita de DraftSight**  
<https://www.draftsight.com/es/freetrial>
-  **Solicitar presupuesto**  
<https://www.draftsight.com/es/request-quote>
-  **Compre DraftSight ahora**  
<https://go.3ds.com/zZC>

## Síganos

-  **Facebook**  
<https://www.facebook.com/draftsight>
-  **Twitter**  
<https://www.twitter.com/draftsight>
-  **LinkedIn**  
<https://www.linkedin.com/showcase/draftsight>
-  **YouTube**  
<https://www.youtube.com/draftsight>

**easyworks** 

[www.easyworks.es](http://www.easyworks.es)  
[comercial@easyworks.es](mailto:comercial@easyworks.es)  
661 533 251 | 637 901 097

## La plataforma 3DEXPERIENCE® impulsa nuestras aplicaciones y ofrece un extenso portfolio de experiencias que dan solución a 11 industrias diferentes.

Dassault Systèmes, The 3DEXPERIENCE Company, es un catalizador del progreso humano. Proporcionamos a las empresas y a las personas entornos virtuales de colaboración para dar rienda suelta a la imaginación en materia de innovación sostenible. Mediante la creación de "gemelos virtuales" de elementos reales con nuestras aplicaciones y plataforma 3DEXPERIENCE, los clientes traspasan los límites de la innovación, el aprendizaje y la producción.

Los 20 000 empleados de Dassault Systèmes están aportando valor a más de 270 000 clientes de todo tipo, de cualquier sector y en más de 140 países. Si desea obtener más información, visite [www.3ds.com/es](http://www.3ds.com/es).



**3DEXPERIENCE®**